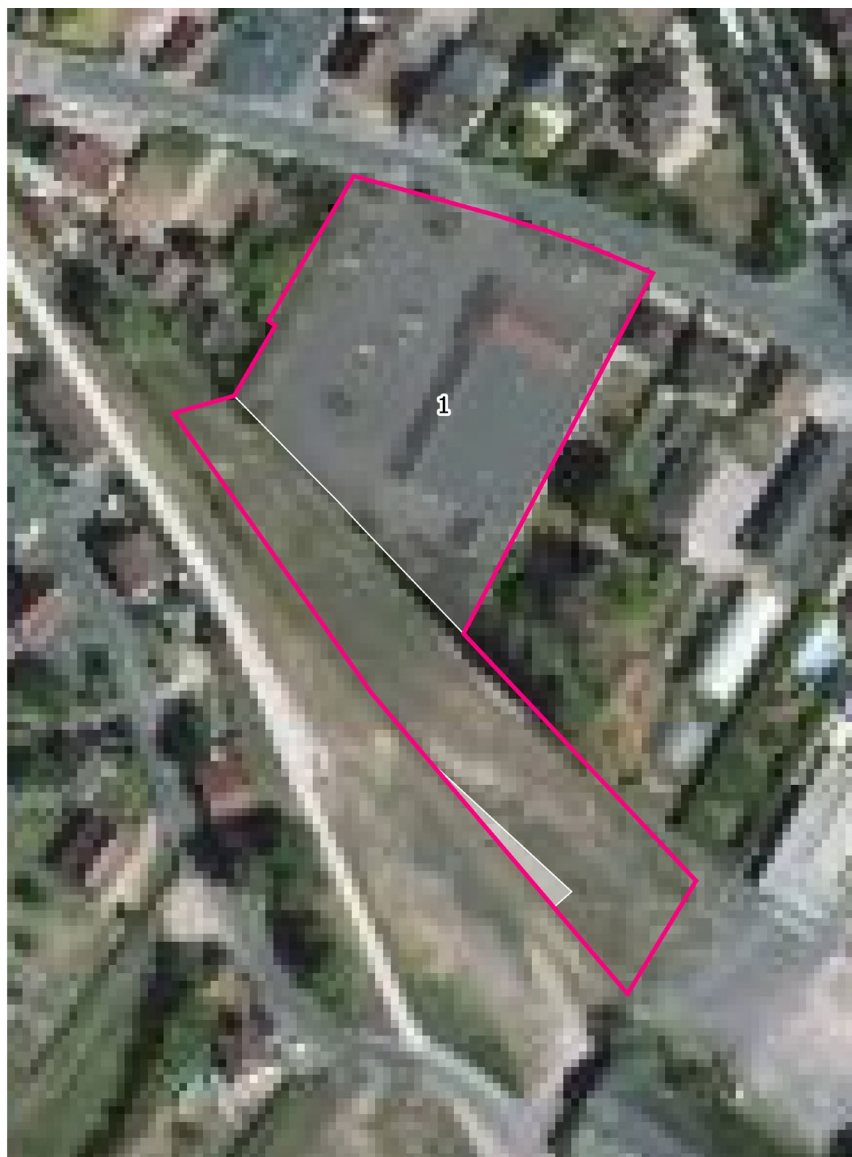



CC Bresse Louhannaise Intercom¹ - Aldi Louhans


Inventaire des ZAE au titre de l'article 220 loi climat et résilience


Vu article 220 de la loi Climat et Résilience adoptée le 24 août 2021, vu article L318-8-2 du Code de l'urbanisme, vu article 6 du RGPD

Occupants des unités foncières



 Unité foncière jamais occupé au sens de l'article 220 de la loi climat et résilience

 Unité foncière occupée au sens de l'article 220 de la loi climat et résilience

 Unité foncière vacante au sens de l'article 220 de la loi climat et résilience

Une unité foncière est définie comme l'ensemble des parcelles regroupées et contiguës d'un seul tenant appartenant au même propriétaire.

Liste des occupants des unités foncières

n°	Occupants
1	ALDI BEAUNE [44432934600118] IMMALDI ET COMPAGNIE

Identification des unités foncières vacantes

Nb unités foncières vacantes	Nb unités foncières total	Indice de vacance Art. 220 loi climat
0	2	0 %

Surfaces des unités foncières vacantes m ²	Surface total des Unités foncières m ²	Part de la surface vacante
0	4650	0 %

Liste des parcelles composant les unités foncières

Unité foncière	Commune	Section	Numéro	Propriétaire anonymisé
71263000AD0130	71263	AD	130	IMMALDI ET COMPAGNIE
71263000AS0210	71263	AS	210	SOCIETE NATIONALE SNCF,SOCIETE NATIONALE SNCF
uf712630073131	71263	AD	182	SOCIETE COOPERATIVE AGRICOLE ET VITICOLE BOURGOGNE DU SUD
uf712630073131	71263	AS	268	SOCIETE COOPERATIVE AGRICOLE ET VITICOLE BOURGOGNE DU SUD
uf712630286557	71263	AD	121	IMMALDI ET COMPAGNIE
uf712630286557	71263	AD	122	IMMALDI ET COMPAGNIE

Sources

Traitements / relevé terrain / analyse :
CC Bresse Louhannaise Intercom' 2024

Autres sources de données mobilisées :

Observatoire du Foncier Economique Régional / AER Bourgogne-Franche-Comté 2024

Base Sirene des entreprises et de leurs établissements, INSEE 2024

Plan cadastral Informatisé, Etalab

Fichiers des locaux et des parcelles des personnes morales, Ministère de l'Économie, des Finances et de la Souveraineté industrielle et numérique

Fichier des Locaux commerciaux vacants (LOCOMVAC), Direction Générale des Finances publiques

Photographies aériennes, Institut Géographique National