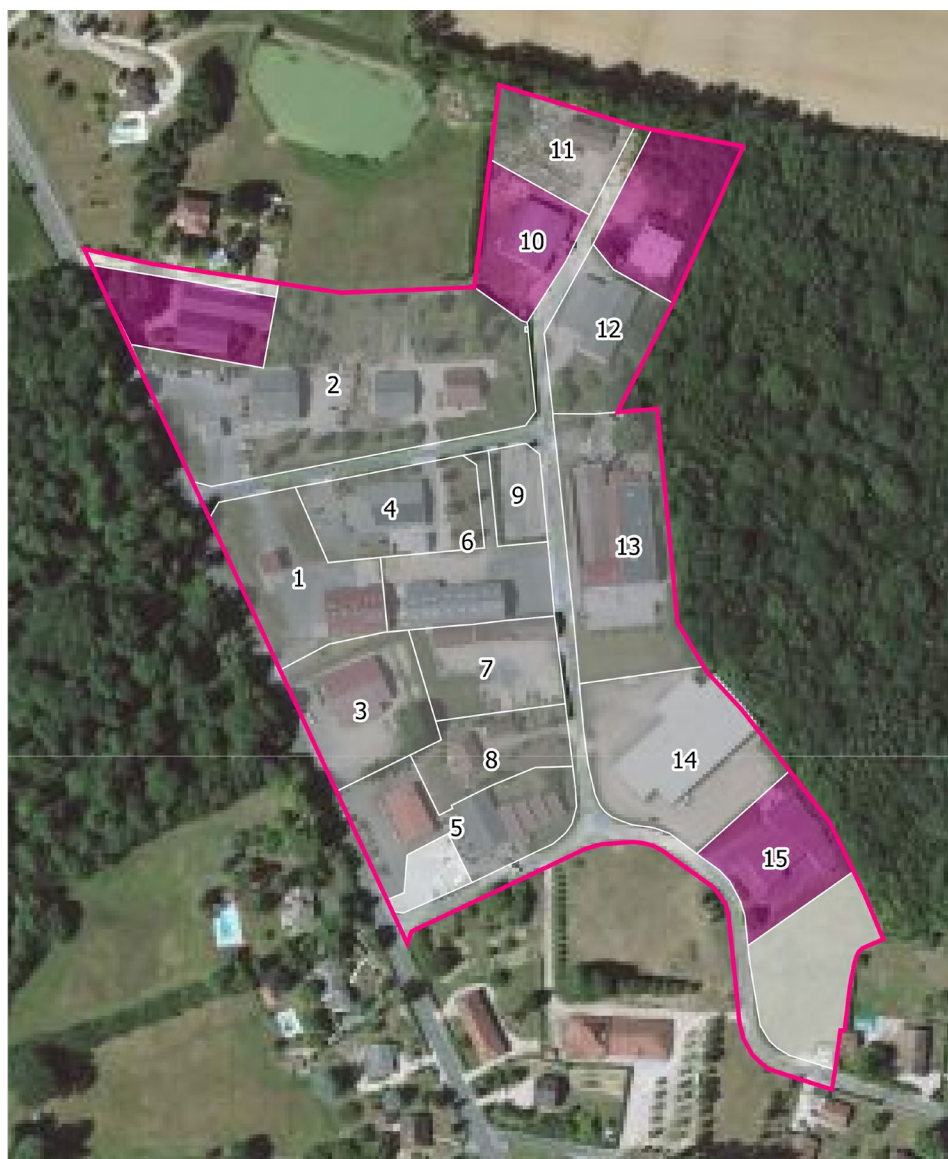



## CC Bresse Louhannaise Intercom<sup>1</sup> - ZA Les Charmettes


Inventaire des ZAE au titre de l'article 220 loi climat et résilience

Vu article 220 de la loi Climat et Résilience adoptée le 24 août 2021, vu article L318-8-2 du Code de l'urbanisme, vu article 6 du RGPD

### Occupants des unités foncières



 Unité foncière jamais occupé au sens de l'article 220 de la loi climat et résilience

 Unité foncière occupée au sens de l'article 220 de la loi climat et résilience

 Unité foncière vacante au sens de l'article 220 de la loi climat et résilience

Une unité foncière est définie comme l'ensemble des parcelles regroupées et contiguës d'un seul tenant appartenant au même propriétaire.

### Liste des occupants des unités foncières

n°	Occupants
1	EURL PATRICK LOUIS ET FILS [43867145500014] M T E A [43040767600054] SPL [79847189200017]
2	ACLA [94879432600017] MECA - CENTER [82881804700015]
3	GAMM Vert
4	ORFEUVRE [89206500400012] SCI VET OMEGA [47796347400010] SCP CHAMBON-ROULLEAU-DAMIAN DAMIAN [41154524700032]
5	SCI LA TUILERIE [37980011300019]
6	LA GOUTTE D'OR DU PLATEAU [52311970900021] OB HOLDING [83936203500017] OB IMMO [83988188500017]
7	ateliers communaux
8	_X_
9	NOVATRA
10	J2ES [80114502000013]
11	LES CHARMETTES [51879398900014]
12	MDO France Immobilier
13	NOVATRA [33966982200019]
14	CB-2M [43007698400011] CB2M DEVELOPPEMENT [48045183000016] CB2M PLASTIQUE [48972507700015] POLYTECH MACHINES SPECIALES [48154643000028] SCI LA MECANIQUE DES CHARMETTES [80346235700010]
15	L'ANNEXE DES CHARMETTES [52320898100010]

### Identification des unités foncières vacantes

Nb unités foncières vacantes	Nb unités foncières total	Indice de vacance Art. 220 loi climat
4	29	13.79 %

Surfaces des unités foncières vacantes m²	Surface total des Unités foncières m²	Part de la surface vacante
10496	65029	16.14 %

Unité foncière	Parcelles	Contenance m²	Propriétaire anonymisé
71558000ZW0005	71558000ZW0005	2281	J2ES
71558000ZW0007	71558000ZW0007	3015	M HUBERT FAUSSURIER
71558000ZW0007	71558000ZW0007	3015	M HUBERT FAUSSURIER
71558000ZW0076	71558000ZW0076	2412	M ANTHONY BERTHELET
71558000ZW0078	71558000ZW0078	2787	LANNEXE DES CHARMETTES

## Liste des parcelles composant les unités foncières

Unité foncière	Commune	Section	Numéro	Propriétaire anonymisé
71558000ZW0003	71558	ZW	3	_X_
71558000ZW0004	71558	ZW	4	COMMUNE DE VARENNES SAINT SAUVEUR
71558000ZW0005	71558	ZW	5	J2ES
71558000ZW0006	71558	ZW	6	LES CHARMETTES
71558000ZW0007	71558	ZW	7	_X_
71558000ZW0008	71558	ZW	8	M D O FRANCE MOBILIER
71558000ZW0023	71558	ZW	23	_X_
71558000ZW0036	71558	ZW	36	_X_
71558000ZW0063	71558	ZW	63	NOVATRA
71558000ZW0072	71558	ZW	72	VET-OMEGA
71558000ZW0074	71558	ZW	74	PATRICK LOUIS ET FILS
71558000ZW0076	71558	ZW	76	_X_
71558000ZW0078	71558	ZW	78	LANNEXE DES CHARMETTES
71558000ZW0079	71558	ZW	79	CC BRESSE LOUHANNAISE INTERCOM
71558000ZW0088	71558	ZW	88	STE COOP AGR D APPROVISIONNEMENT ET VENTE BRESSE MACONNAIS,STE COOP AGR D APPROVISIONNEMENT ET VENTE BRESSE MACONNAIS
uf715580159682	71558	ZW	85	COMMUNE DE VARENNES SAINT SAUVEUR
uf715580159682	71558	ZW	87	COMMUNE DE VARENNES SAINT SAUVEUR
uf715580159684	71558	ZW	49	COMMUNE DE VARENNES SAINT SAUVEUR
uf715580159705	71558	ZV	9	GROUPEMENT FORESTIER DE REAL
uf715580159716	71558	ZW	73	PATRICK LOUIS ET FILS
uf715580159716	71558	ZW	66	PATRICK LOUIS ET FILS
uf715580159724	71558	ZW	14	LA TUILERIE
uf715580159724	71558	ZW	22	LA TUILERIE
uf715580159791	71558	ZW	54	_X_
uf715580159813	71558	ZW	15	_X_
uf715580159813	71558	ZW	84	_X_
uf715580159813	71558	ZW	86	_X_
uf715580245370	71558	ZW	11	NOVATRA
uf715580245370	71558	ZW	9	NOVATRA
uf715580245370	71558	ZW	10	NOVATRA
uf715580245370	71558	ZW	91	NOVATRA
uf715580277871	71558	ZW	92	SCI LA MECANIQUE DES CHARMETTES
uf715580277871	71558	ZW	68	SCI LA MECANIQUE DES CHARMETTES,SCI LA MECANIQUE DES CHARMETTES
uf715580277871	71558	ZW	13	SCI LA MECANIQUE DES CHARMETTES
uf715580312109	71558	ZW	19	OB IMMO
uf715580312109	71558	ZW	18	OB IMMO
uf715580312109	71558	ZW	62	OB IMMO

<b>uf715580312131</b>	71558	ZW	77	_X_
<b>uf715580312131</b>	71558	ZV	25	_X_
<b>uf715580373058</b>	71558	ZW	94	_X_

## Sources

Traitements / relevé terrain / analyse :

CC Bresse Louhannaise Intercom' 2024

Autres sources de données mobilisées :

Observatoire du Foncier Economique Régional / AER Bourgogne-Franche-Comté 2024

Base Sirene des entreprises et de leurs établissements, INSEE 2024

Plan cadastral Informatisé, Etalab

Fichiers des locaux et des parcelles des personnes morales, Ministère de l'Économie, des Finances et de la Souveraineté industrielle et numérique

Fichier des Locaux commerciaux vacants (LOCOMVAC), Direction Générale des Finances publiques

Photographies aériennes, Institut Géographique National